

## WIFI 2 - La Configuration sur Mac via système Airport (OS 10.3 ou supérieur)

**A**

- Dans les "Préférences système" de votre ordinateur cliquez sur "Réseau".
- Dans la zone "Afficher" sélectionnez "Airport".
- Cochez l'option "Afficher l'état d'Airport dans la barre des menus".

**C**

- Cliquez sur le menu **Airport** symbolisé par le "signal radio" dans la barre de menu du finder. Choisissez le nom de la Box mediaserv.

**B**

- Cliquez sur l'onglet "TCP/IP". Dans la liste "Configurer IPv4", sélectionnez l'option "Via DHCP".

**D**

- Dans la zone indiquée, tapez le "Mot de passe WEP". Cochez "Mémoriser le mot de passe dans le trousseau" puis cliquez sur OK.

**Configuration automatique**

- Référez vous à l'étape 5 de l'installation filaire.

OU

## CONTENU DU PACK



1 Box mediaserv compatible WiFi

1 mémo des services de téléphonie



1 poster d'installation

1 bloc d'alimentation avec parafoudre	1 cordon de ligne ADSL (gris)	2 adaptateurs téléphoniques	2 filtres séparateurs ADSL/RTC	1 cordon Ethernet (jaune)

## PARAMETRAGE PERSONNALISE DE VOTRE BOX MEDIASERV

**ETAPE 1**

- Ouvrez une session Internet et saisissez l'adresse suivante : **http://192.168.1.1**

**ETAPE 2**

- Connectez vous en saisissant :  
Identifiant : **admin**  
Mot de passe : **admin**
- Cliquer sur le bouton **OK**

## ETAPE 3 - Les principales fonctionnalités

- Pour avoir une vision d'ensemble sur l'état général de votre configuration Internet, de votre ligne ADSL, et des différents connectiques.

**ETAT :**  
Pour connaître en un clic votre configuration et l'état de votre ligne ADSL et des équipements connectés sur votre box Mediaserv

**RÉSEAU SANS FIL :**  
Pour paramétrer votre configuration réseau sans fil et vos paramètres de sécurité

**REDIRECTION DE PORT :**  
Pour paramétrer l'ouverture de port depuis internet vers votre ordinateur

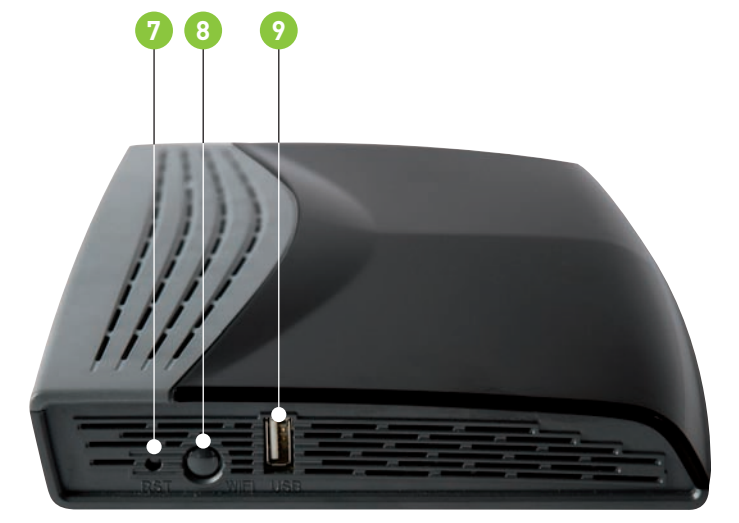
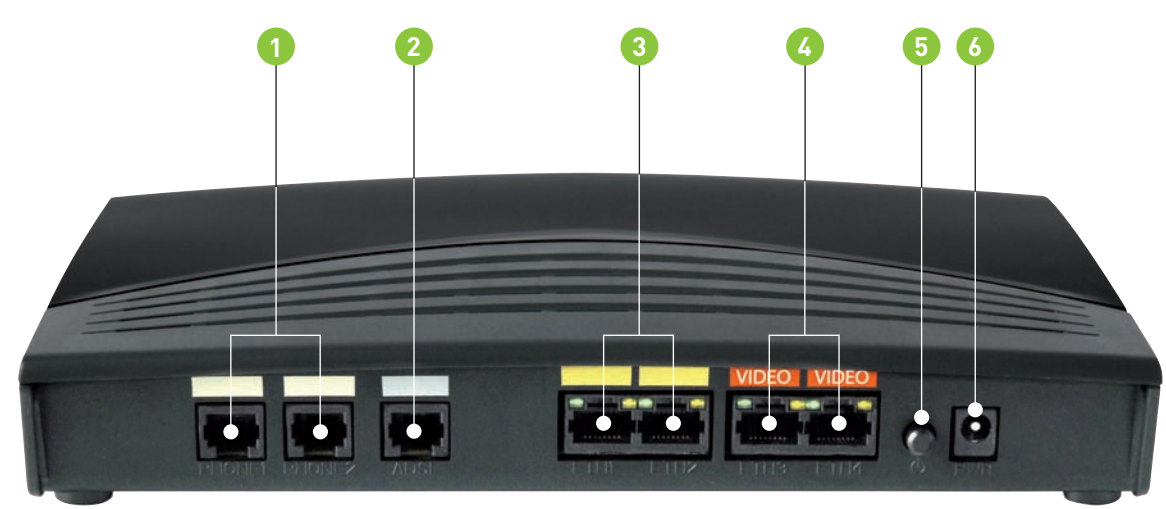
**PAREFEU :**  
Pour paramétrer les paramètres de sécurité de votre Box Mediaserv

**SERVICE USB :**  
Permet de paramétrer l'utilisation du port USB de la Box Mediaserv

**CONFIGURATION AVANCÉE :**  
Permet d'accéder à des paramètres de configuration de la Box Mediaserv pour les experts

**GESTION :**  
Permet d'accéder aux menus de gestion de la Box Mediaserv

## DESCRIPTION DES PRISES



- 1 2 ports téléphone : Phone 1 / Phone 2 (ivoire)
- 2 1 port ADSL 2+ (gris)
- 3 2 ports Ethernet PC : ETH1 et ETH2 (jaune)
- 4 2 ports Ethernet TV : ETH3 et ETH4 (orange)
- 5 Bouton mise sous tension (On/Off)
- 6 Alimentation (PWR)
- 7 Bouton RST (RESET de la box Mediaserv)
- 8 Bouton Wi-Fi
- 9 1 port USB 1
- 10 Voyant On/Off
- 11 Voyant ADSL
- 12 Voyant de connexion Internet
- 13 Voyant de connexion téléphonie par ADSL
- 14 Voyant de connexion téléphonie par ADSL
- 15 Voyant de connexion Wi-Fi

Pour toutes questions concernant votre abonnement, veuillez contacter notre Service clients. Nos conseillers sont à votre disposition du lundi au vendredi de 7h à 20h, le samedi de 7h à 15h.

# 0811 57 57 57

(prix d'un appel local depuis un fixe)

# Poster d'installation PC / MAC

## INSTALLATION FILAIRE

4 étapes pour une installation facilitée :

### ETAPE 1 - Le branchement de la Box à la ligne téléphonique



- Prenez le **cordon gris ADSL** et raccordez le filtre à une de ses extrémités.
- Connectez l'autre extrémité du cordon à la prise ADSL (2) de la Box, puis connectez le filtre dans votre prise téléphonique murale.

### ETAPE 3 - Le raccordement de la Box à votre téléphone, pour profiter de l'offre téléphonique ADSL



- A** Raccordez le cordon de votre téléphone à la prise Phone (1) de la Box.
- B** Si votre téléphone possède une prise gigogne, raccordez l'**adaptateur** à l'extrémité de cette prise, puis raccordez la fiche de l'adaptateur sur la prise Phone de la Box.

### ETAPE 5 - Configuration automatique



Une fois tous les raccordements branchés ou l'option Wi-Fi activée, une configuration automatique démarre.

**ATTENTION ! Ne débranchez pas la box pendant que les voyants clignotent, cela pourrait empêcher son bon fonctionnement.**

Le voyant s'allume, suivi des 5 autres voyants. Puis, les voyants s'éteignent. Cette configuration dure deux minutes durant lesquelles les voyants clignotent puis se figent.

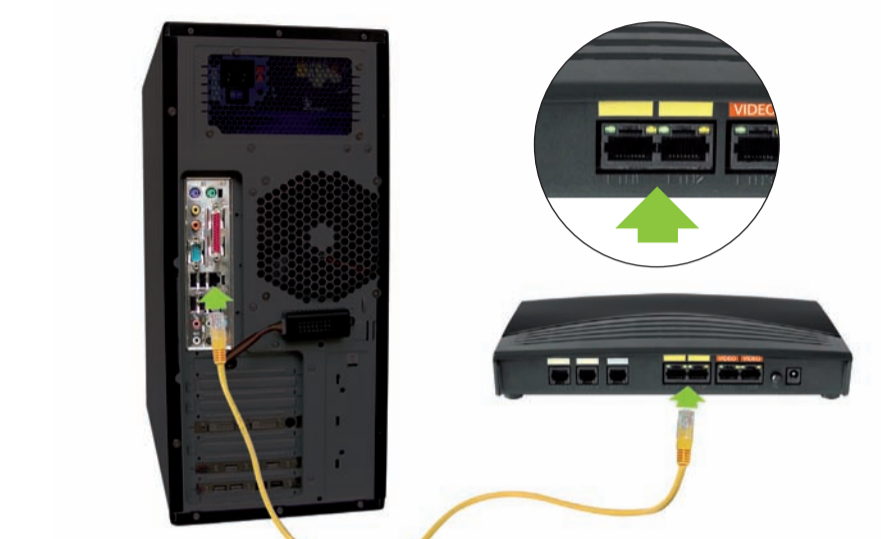
Une fois que les voyants , , et sont allumés, votre box fonctionne.

**La connexion à Internet :** sur votre ordinateur, lancez votre navigateur Internet et rendez-vous sur **www.mediaserv.net**. Vous pouvez à présent utiliser tous les services de la Box !

**La téléphonie :** appelez un proche pour vous assurer que le service de téléphonie par ADSL est actif.

Attention, votre ordinateur doit posséder un port Ethernet.

### ETAPE 2 - Raccordement de la Box à l'ordinateur



- Prenez le **cordon jaune ETHERNET**, et raccordez l'une de ses extrémités à la Box sur la prise Ethernet ETH1 ou ETH2 (3).
- Raccordez l'autre extrémité du cordon à la prise Ethernet de votre ordinateur.

### ETAPE 4 - L'alimentation de votre Box



- Prenez le bloc d'alimentation, puis raccordez sa fiche sur la prise PWR (6) de la Box.
- Branchez ensuite le bloc d'alimentation à une prise secteur pour la mise sous tension.
- Appuyez sur le bouton on/off afin que celui-ci soit en position on (5).

### ETAPE 6 - Configuration réseau

#### PC - Windows 98 ou supérieure

- Cliquez sur "Démarrer" → "Favoris réseaux".
- Cliquez sur "Afficher les connexions réseaux".
- Double-cliquez sur "Connexion au réseau local".
- Cliquez sur le bouton "Propriété".
- Dans la zone "Cette connexion utilise les éléments suivants :", double-cliquez sur "Protocole Internet (TCP/IP)".
- Choisissez "Obtenir une adresse IP automatiquement" et "Obtenir les adresses des serveurs DNS automatiquement".

#### PC - Windows Vista

- Cliquez sur "Démarrer" (fenêtre Windows sur Vista).
- Cliquez sur "Paramètres".
- Double-cliquez sur "Connexion au réseau".
- Cliquez sur le bouton "Propriété".
- Dans la zone "Cette connexion utilise les éléments suivants :", double-cliquez sur "Protocole Internet (TCP/IP)".
- Choisissez "Obtenir une adresse IP automatiquement" et "Obtenir les adresses des serveurs DNS automatiquement".

#### MAC

- Dans les "Préférences système" de votre ordinateur cliquez sur "Réseau".
- Dans la zone "Afficher" sélectionnez "Ethernet intégré".
- Dans la zone "Configurer IPv4" sélectionnez "Via DHCP".
- Cliquez sur "Appliquer" et fermez la fenêtre.

## INSTALLATION SANS FIL (WIFI)

Attention, votre ordinateur doit être équipé sans fil. Il dispose, en général, de la mention "WiFi", "WLAN" ou "Centrino" (pour les PC portables), sinon reportez-vous à la documentation de votre ordinateur. Si votre ordinateur n'est pas équipé sans fil, procurez-vous une **carte WiFi** chez un revendeur informatique.

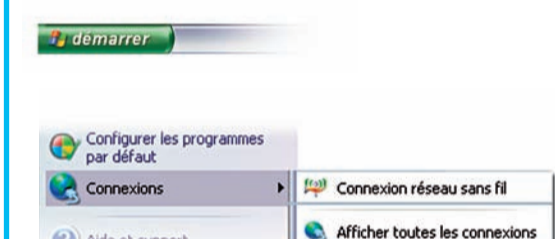
Suivez les mêmes étapes que l'installation filaire, **SAUF l'étape 2** (raccordement de la Box à l'ordinateur). Une fois la Box reliée à la prise téléphonique et branchée au secteur, reprenez l'installation ici :

### WIFI 1 - Les clés de connexion WIFI

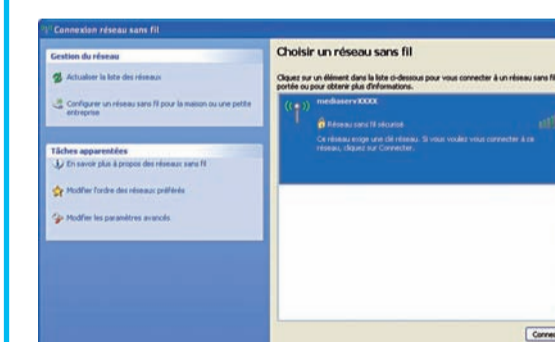


- Notez les références **SSID** et la **Clé WEP**, qui se situent au dos de votre Box mediaserv.

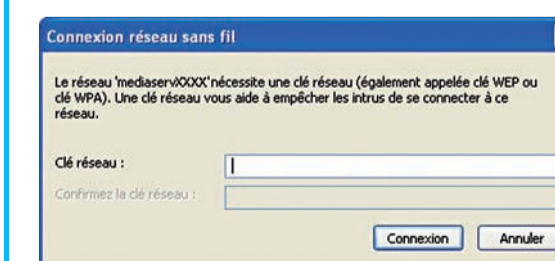
### WIFI 2 - La Configuration sur PC (Windows 98 ou versions supérieures)



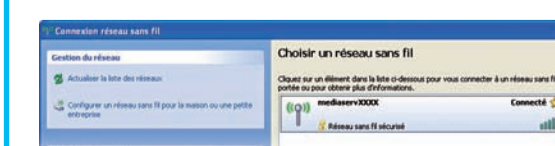
- Cliquez sur "Démarrer". Cliquez ensuite sur les onglets suivants : → "Panneau de configuration" → "Connexion réseau" → "Connexion réseau sans fil".



- Dans la nouvelle fenêtre qui s'ouvre sur le panneau de droite, recherchez le réseau sans-fil correspondant à la **valeur SSID** que vous avez notée précédemment. Une fois trouvée, double-cliquez dessus.

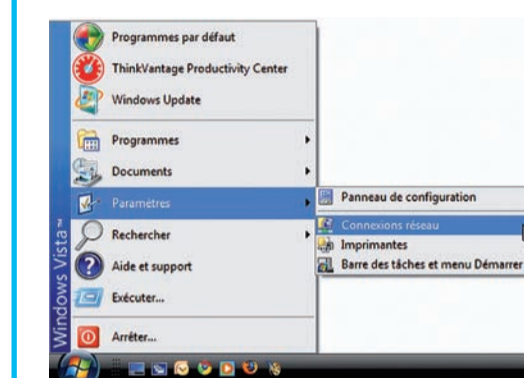


- L'ordinateur vous demande alors d'entrer une clé réseau : il s'agit de la **Clé WEP**, que vous avez également notée précédemment. Entrez cette clé, puis confirmez la valeur en entrant à nouveau cette clé.
- Cliquez sur le bouton "Connexion" : la configuration est terminée !

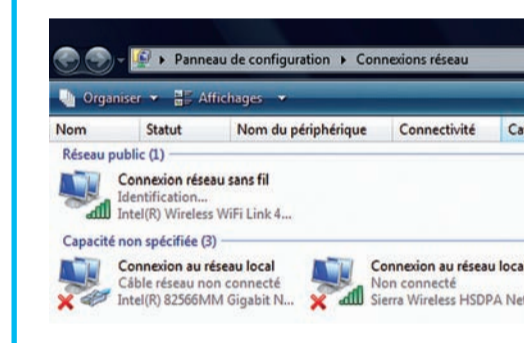


- Dans la fenêtre des listes des réseaux, le réseau sans fil est connecté.

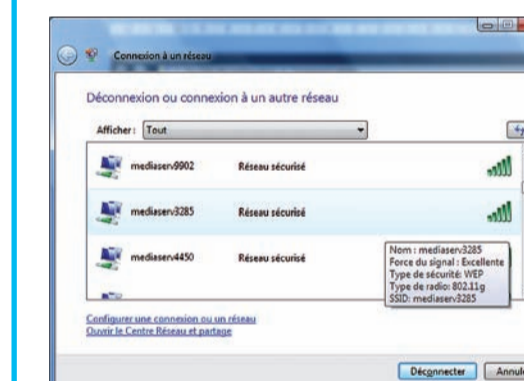
### WIFI 2 - La Configuration sur Vista



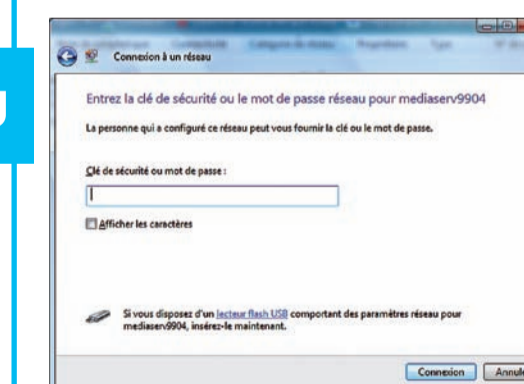
- Cliquez sur "Démarrer", puis sur les onglets suivants : → "Paramètres" → "Connexion réseau"



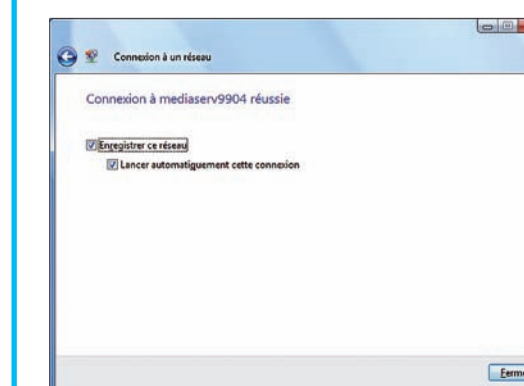
- Cliquez sur l'icône "Connexion réseau sans fil".



- Dans cette nouvelle fenêtre, recherchez le réseau sans-fil correspondant à la **valeur SSID** que vous avez notée précédemment. Une fois trouvée, double-cliquez dessus.



- L'ordinateur vous demande alors d'entrer une clé de sécurité (clé réseau) : il s'agit de la **Clé WEP**, notée précédemment. Entrez cette clé, puis cliquez sur "Connexion".
- La configuration est terminée.



- Cochez les cases comme indiqué. Puis, cliquez sur le bouton "Fermer".
- Dans la fenêtre "Déconnexion ou connexion à un autre réseau", le réseau sans fil sélectionné est maintenant connecté.

OU