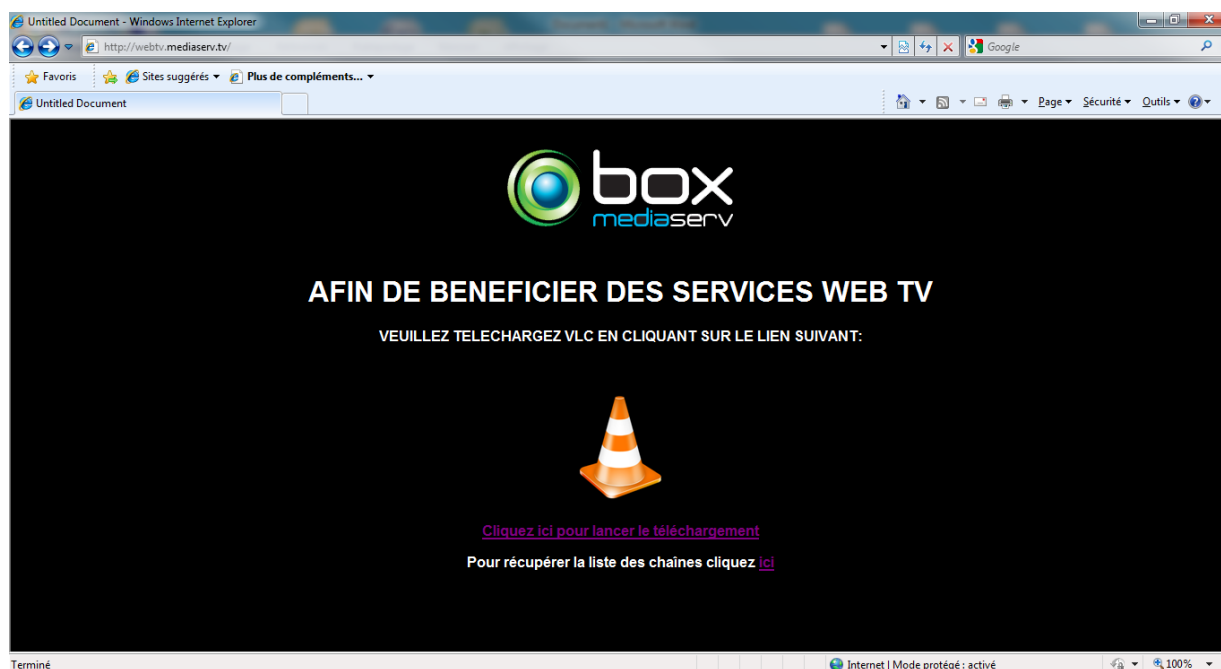


La délivrance du service WebTV est conditionnée par l'installation du logiciel tiers VLC par l'utilisateur ainsi qu'un fichier listant les listes disponibles.

Ci-dessous vous trouverez les étapes correspondantes :

- à l'installation logiciel VLC 1.1.0 (version minimale requise)
- au téléchargement du fichier listant les chaînes.

Afin de télécharger ces éléments rendez vous sur la page Mediaserv suivante :  
<http://webtv.mediaserv.tv> :



# Téléchargement du logiciel VLC media player 1.1.0

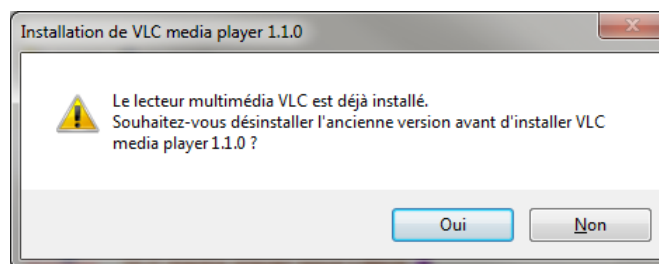
1. Se rendre sur <http://vlc-media-player.org/modules/telecharge/> et télécharger l'application correspond à votre Système d'Exploitation ( Windows, Mac OS... ) :

*Dans la suite de ce document, il sera décrit l'installation sous Windows.*



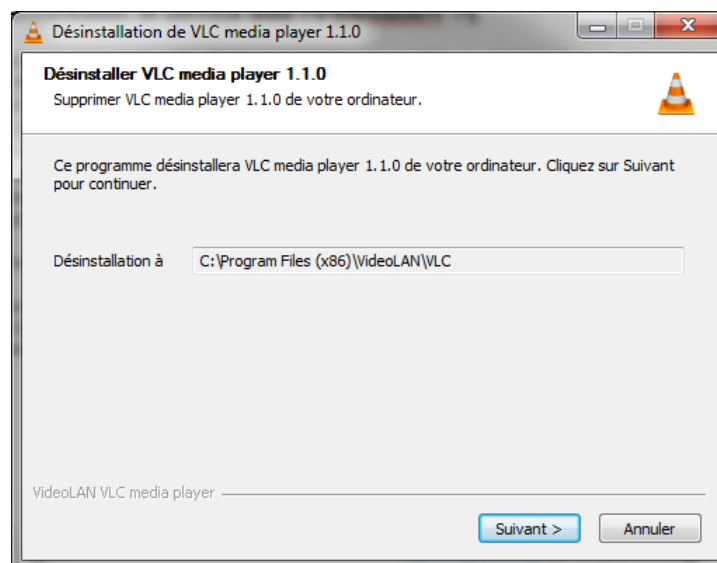
**SI VOUS N'AVEZ PAS VLC SUR VOTRE ORDINATEUR ALLEZ DIRECTEMENT A : 3) Installation de VLC**

2. Désinstallation d'une version antérieure de VLC présente sur votre ordinateur.
  - a. Double-cliquez sur le fichier téléchargé pour commencer l'installation.
  - b. Si le logiciel VLC était installé préalablement, le message suivant apparaît :



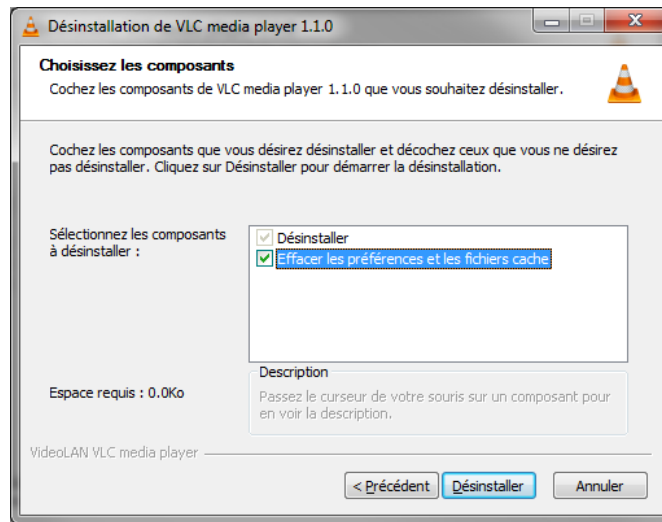
Cliquer alors sur « Oui » pour lancer le processus de désinstallation.

- c. Lorsque la fenêtre suivante apparaît :



Cliquer sur « suivant ».

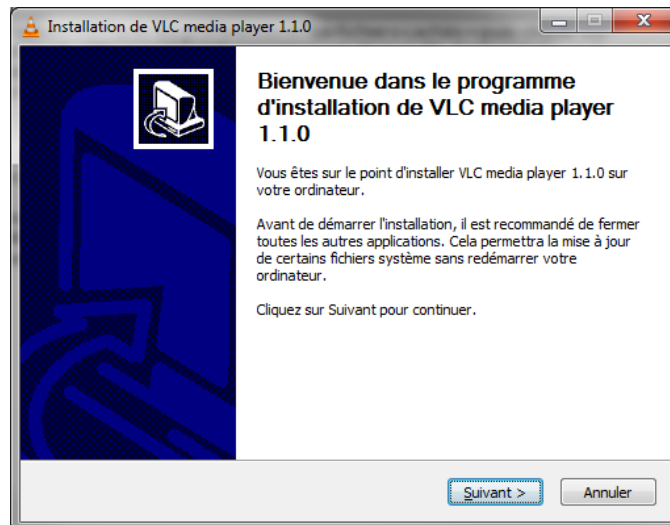
d. A l'apparition de cette fenêtre :



Valider l'option « Effacer les préférences et les fichiers cache ». Cliquer sur « Désinstaller ». Afin que VLC soit correctement désinstallé, il est possible qu'il vous soit demandé de redémarrer votre ordinateur. Dans ce cas, il est indispensable de sélectionner « Redémarrer maintenant » puis de cliquer sur « Fermer ». Votre ordinateur redémarre alors.

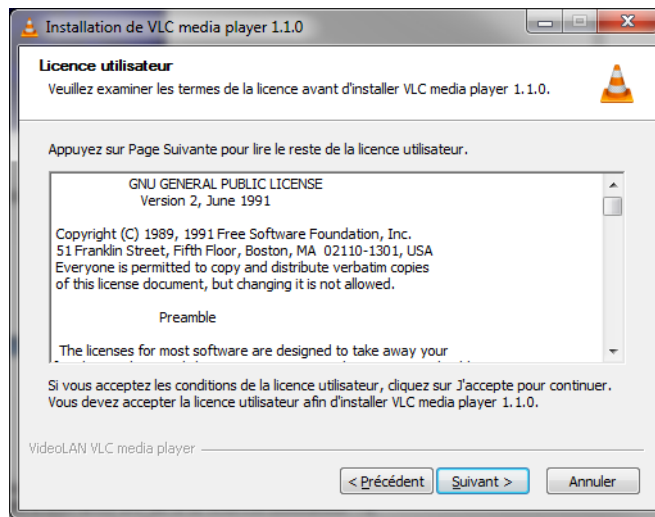
### 3. Installation de VLC Media-player v1.1.0

a. Double-cliquez sur le fichier téléchargé pour commencer l'installation.



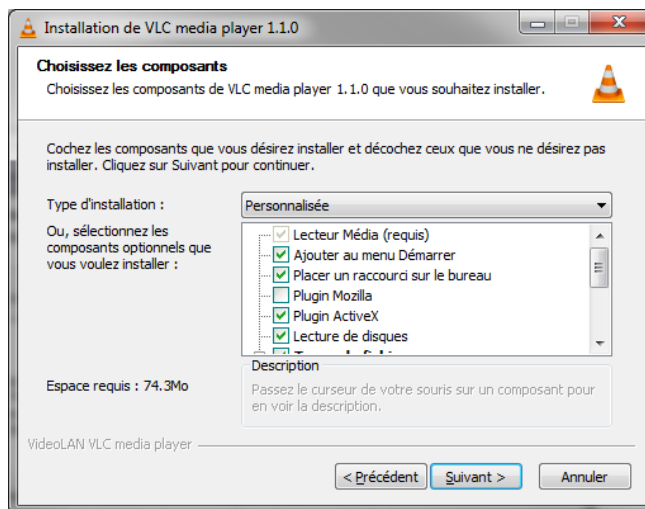
Cliquer sur « suivant » pour continuer l'installation

b. La fenêtre suivante a trait à la licence utilisateur :



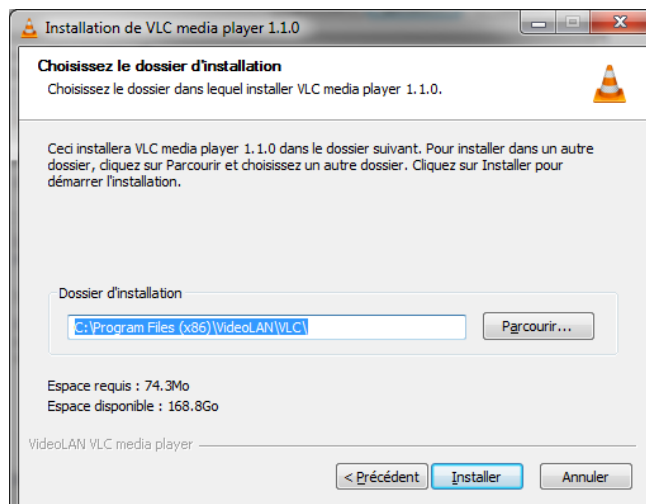
Cliquer sur « Suivant»

- c. Dans la fenêtre suivante, choisissez les options désirées ou laissez la présélection faite si vous n'avez aucun besoin particulier. **(Solution Recommandée)**



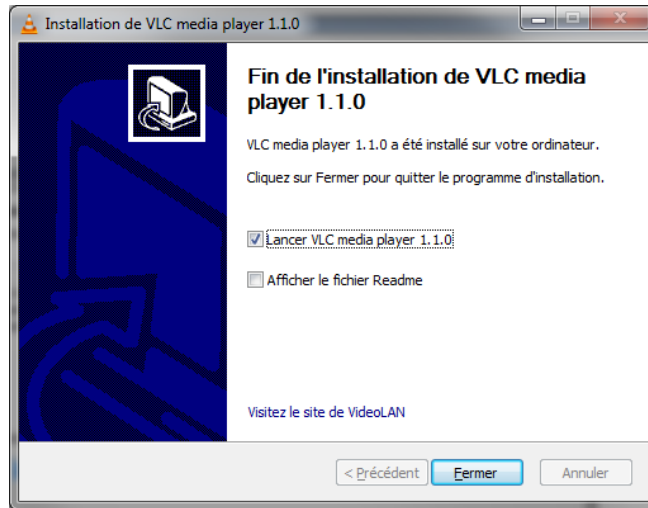
Cliquer sur « Suivant »

- d. Lors de l'apparition de la fenêtre suivante :



Sélectionner le répertoire d'installation, puis cliquer sur « Installer »

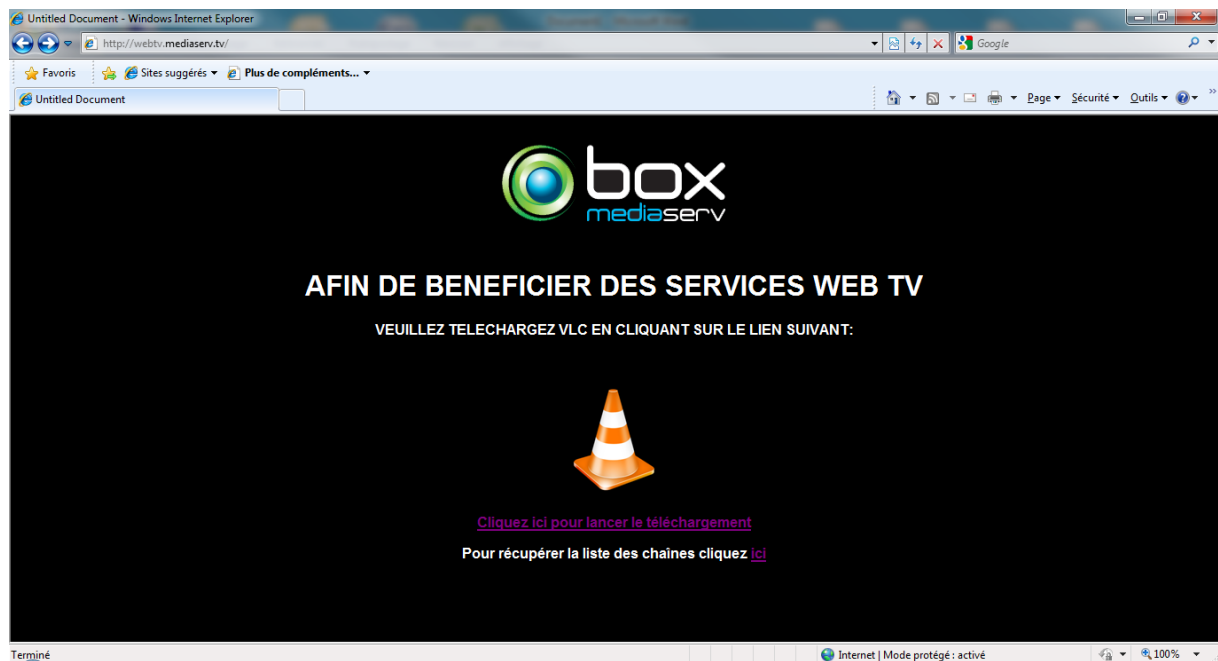
e. Enfin, pour valider l'installation de VLC media-player :



Il n'est pas nécessaire de sélectionner « Lancer VLC mediaplayer 1.1.0 », il suffit de cliquer sur « Fermer »

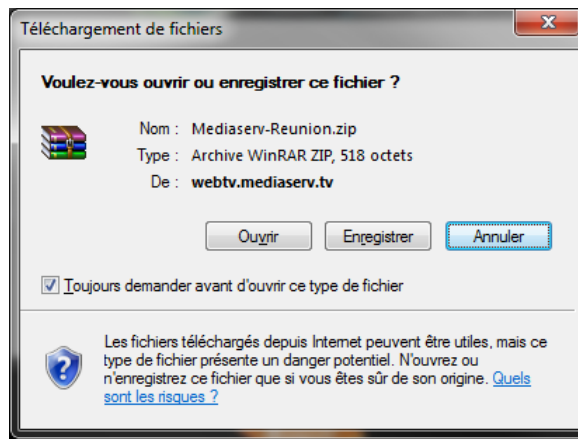
## Téléchargement et installation du fichier listant les chaînes

1. Se rendre sur <http://webtv.mediaserv.tv>



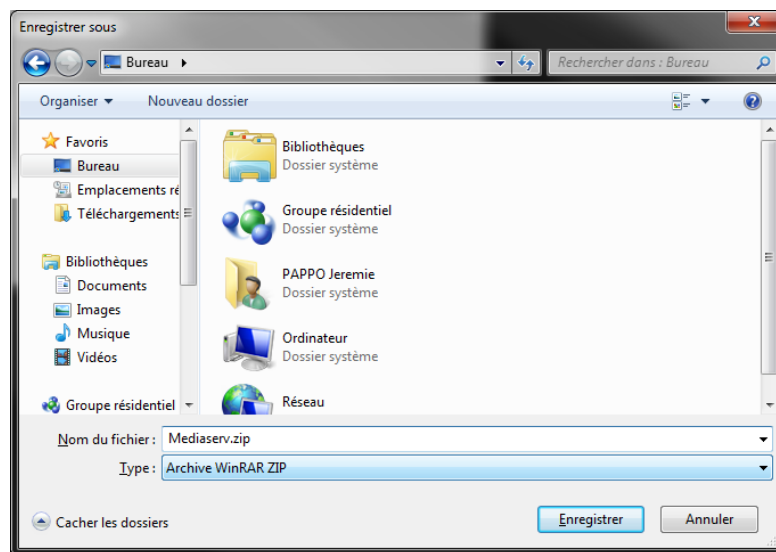
2. Récupération du fichier

- a. Cliquer sur le mot « ici » se trouvant en bas de la page, au niveau de la phrase « Pour récupérer la liste des chaînes cliquez ici »
- b. A l'invitation à télécharger le fichier Mediaserv.zip



Appuyer sur « Enregistrer »

- c. Choisissez l'endroit de votre ordinateur où vous souhaitez sauvegarder le fichier en appuyant sur la fenêtre suivante :



Cliquer sur « Enregistrer »

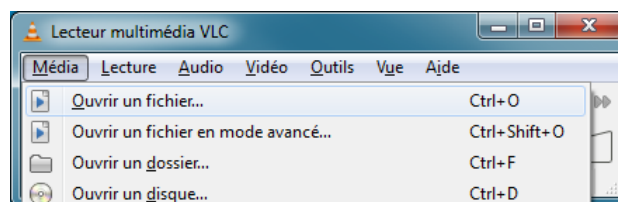
### 3. Installation du fichier

- a. Extraire le fichier contenu dans l'archive Mediaserv.zip en utilisant le logiciel approprié (par exemple WinRAR). Le fichier extrait porte le nom Mediaserv avec une extension .xspf reconnu par VLC

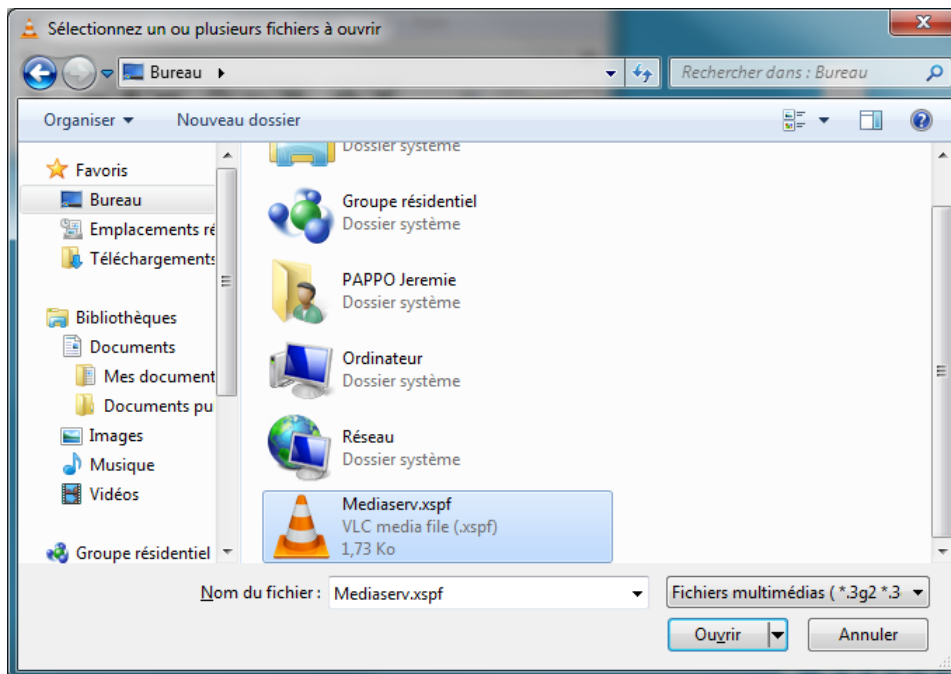
## Utilisation du service WebTV de Mediaserv

### 1. Lancer l'application VLC 1.1.0

- a. Sélection le menu « Media/Ouvrir un fichier... »



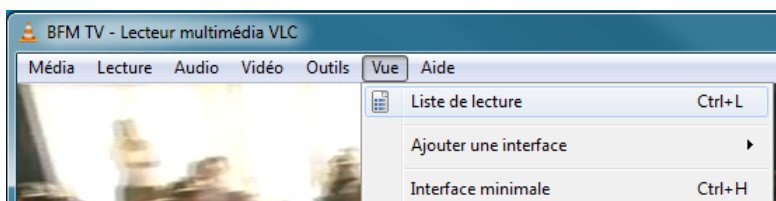
- b. Aller dans le répertoire où vous avez installé le fichier listant les chaînes et sélectionner le fichier Mediaserv d'extension .xspf



Cliquer sur « ouvrir »

2. Pour pouvoir changer de chaine

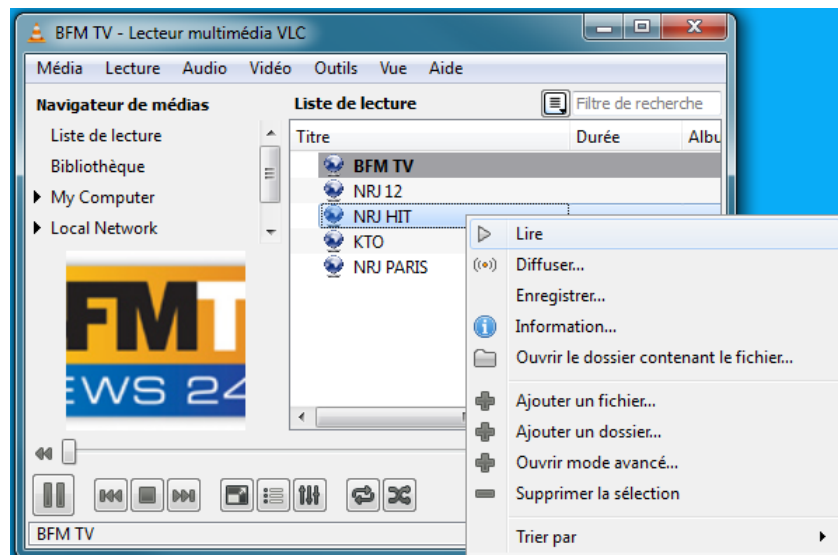
- a. Utiliser les boutons  et 
- b. Vous pouvez aussi utiliser le menu « vue/Liste de lecture »



Qui fera apparaitre la fenêtre suivante :



- c. Sélectionner la chaine que vous souhaitez regarder en utilisant dessus avec le bouton droit de votre souris



d. Sélectionner ensuite « Lire »